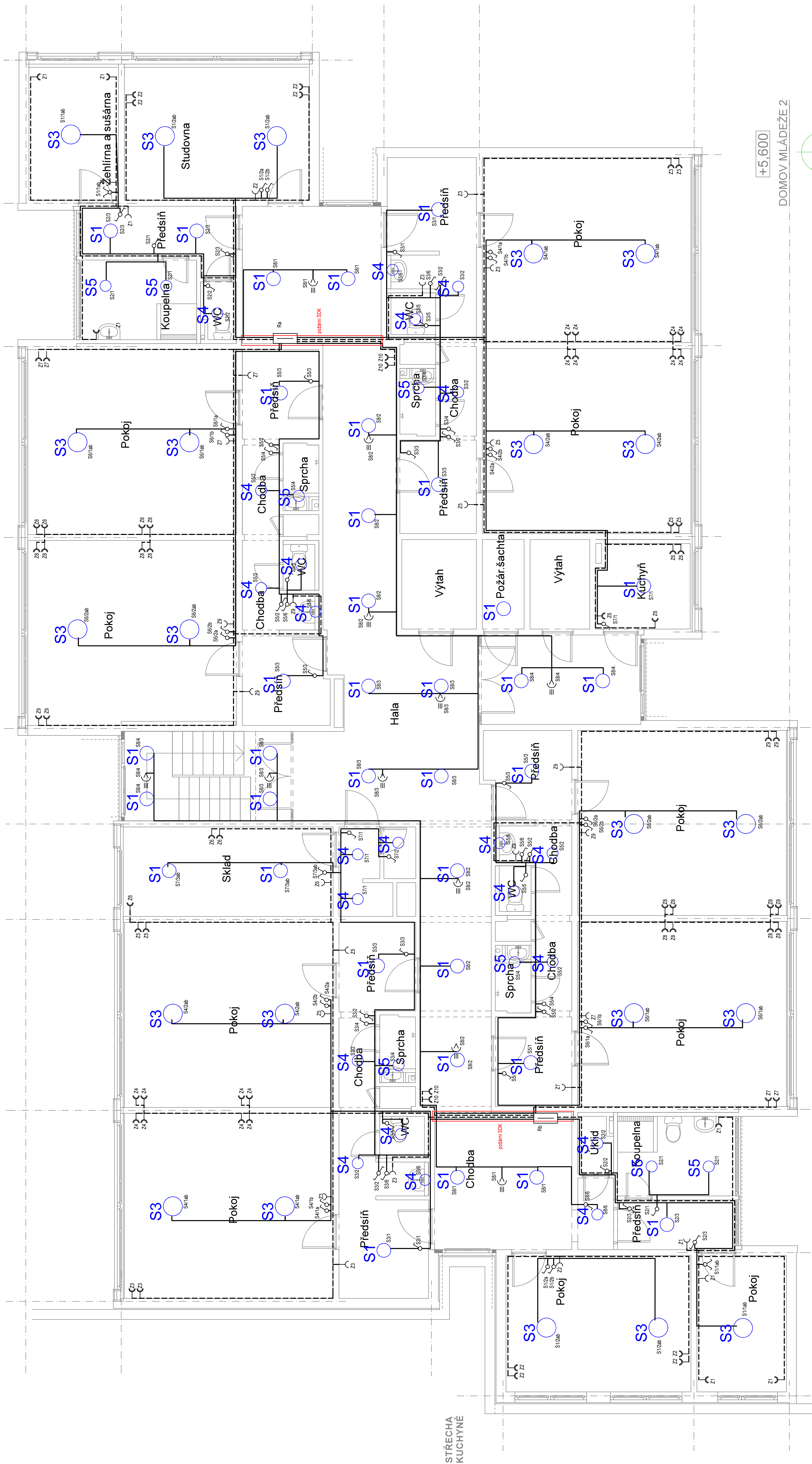
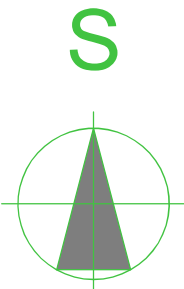



vzorové patro pro rekonstrukci elektroinstalace vč. osvětlení na pokojích



Poznámka:
1. Soudita na pokojích budou zapojena ve svítkovnici sdíletka tak, aby mohlo být provedeno ovládní 1.1. popř. 1.2. respektive jedním vytištěním rozsvítit 1 žárovku v čou. svítileně a druhým vytištěním rozsvítit dvě žárovky (popř. jednu dvě poču žárovky). Jedná se o typové pato a ve skutečnosti mohou být obzobě vte – umístěn jnsíru bu dobe umístěn zoubu umístěn při realizaci kachetní posádky.
2. Soudita by chtělo a souditi bužbu typy CXNH a BZAS dle a budou umístěny do bezbariérového listu. Na pokojích budou kabelety typy CKVY a budou umístěny v llalet, kde budou přemístěny vteveny pod stropem požadavek záslupke vtevenst. Přenos mezi kabelety CKXH-H a CKVY bude přes islaletní kabele umístěných v prostrech pokojů (ubytování).



zodpovedný projektant:	Ing. Jan Linhart	zpracovateľ:	Ing. Jan Linhart
investor:	 Ing. Jan Linhart Žitobce 80, 342 01 Súšice tel. 606 394 259 www.l-jlinhart.cz linhart@l-jlinhart.cz		
názov akcie:	Stredná priemyslová škola dopravná, Píseň, Karlovarska 99 Karlovarska 1210/99, 323 00 Píseň		
názov diela:	Domov májade - ideálny patro a púľ patro Elektroinštalácie		
názov prílohy:	Púľový patra - elektroinštalácie		
metrika:	1:50	poč. form. A4:	6
typový P.D.	DPS	datum zápisu:	03/2021
časť prílohy:		celý počet:	3